

# 식용란 유통 기록·관리 가이드라인

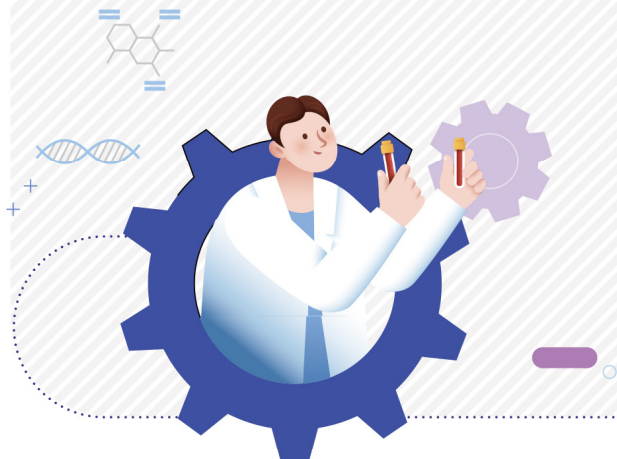
2025. 3.



식품의약품안전처  
축산물안전정책과

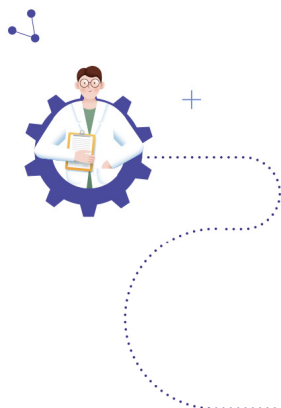


\* 본 가이드라인은 현행 축산물위생관리법령을 바탕으로 제작되었으며, 법령의 제·개정에 따라 수록된 내용에 변경이 있을 수 있으므로 최신 법령을 확인하여 주시기 바랍니다.



## CONTENTS

1. 식용란 거래 · 처리 시 기록 · 관리 서류 .....	1
2. 식용란 관련 기록 · 관리 서류 작성 예시 .....	3
3. Q & A .....	9
 [붙임] 협회, 검사기관, 교육기관 등 관련 정보 .....	12





## 1

## 식용란 거래·처리 시 기록·관리 서류

## ● 가축사육업

- 가축사육업을 경영하는 자가 식용란을 출하하는 때에는 산란일, 세척방법, 냉장보관 여부, 사육환경, 산란주령 등을 포함한 거래명세서를 발급하여야 합니다.
- 산란일은 알을 낳은 날을 적되, 산란시점으로 36시간 이내 채집한 경우에는 채집한 날을 산란일로 봅니다.

## | 가축사육업 경영자의 거래명세서 발급 의무 |

- ▶ 가축사육업은 「축산법」에서 정하는 업으로, 식용란을 출하하는 때에는 「축산물 위생관리법」에 따라 거래명세서를 발급하여야 하며, 이를 위반하여 거래명세서를 발급하지 않거나 거짓으로 발급한 경우, 1년 이하의 징역 또는 1천만원 이하의 벌금에 처한다.

## ● 식용란수집판매업

- 가축사육업을 경영하는 자가 발급하는 거래명세서를 최종 발급일부터 1년간 보관 하여야 합니다.
- 식용란을 선별·포장 처리하는 경우에는 식용란 선별·포장 의뢰서를 작성하여 식용란 선별포장업 영업자에게 제출해야 합니다.

## | 식용란 선별·포장 의뢰서 제출 예외사항 |

- ▶ 식용란수집판매업 영업자가 식용란선별포장업 영업을 함께 하는 경우에는 식용란 선별·포장 처리 대장의 작성으로 그 제출을 갈음할 수 있다.

- 식용란의 수집·포장 및 판매내역을 식용란 거래·폐기내역서에 기록하고 식용란 수집일로 부터 6개월 이상 보관하여야 하며, 그 기록을 거짓으로 작성하여서는 안 됩니다.

## | 식용란 거래·폐기내역서 기록·보관 예외사항 |

- ▶ 「가축 및 축산물 이력관리에 관한 법률」 제27조제2항에 따른 이력관리시스템을 이용하여 식용란 거래·폐기내역서에 기록해야 하는 내용을 기록·관리한 경우에는 거래·폐기내역서를 기록·보관한 것으로 본다.

## ● 식용란선별포장업

- 식용란수집판매업 영업자가 제출한 식용란 선별·포장 의뢰서를 최종 제출일로부터 2년간 보관하여야 합니다.
- 식용란을 선별·포장 처리한 이력을 파악할 수 있도록 식용란 선별·포장 처리대장을 작성하고 최종 작성일로부터 2년간 보관해야 하며, 그 내용을 거짓으로 작성해서는 안 됩니다.
- 식용란선별포장업 영업자가 자신이 선별·세척·건조·살균·검란·포장한 달걀을 판매하는 경우에는 식용란수집판매업 영업자 준수사항을 준수해야 합니다.

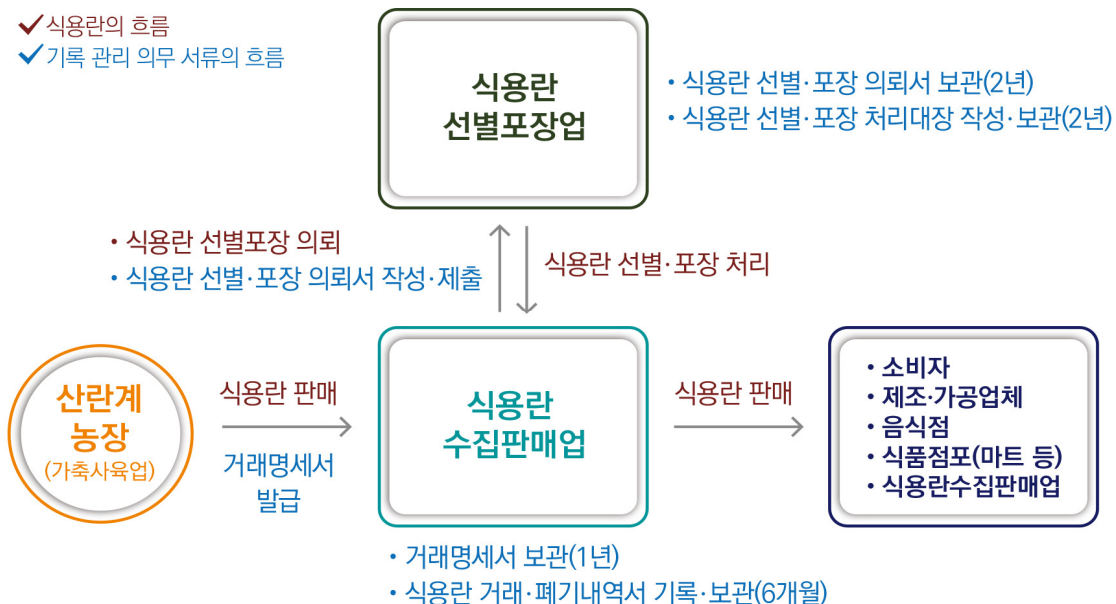
### ! 식용란선별포장업 영업자의 달걀 판매 !

- ▶ 식용란선별포장업 영업자는 식용란수집판매업 없이 자신이 직접 선별·세척·건조·살균·검란·포장한 달걀을 판매할 수 있으며, 이 경우 거래명세서 보관, 식용란 거래·폐기내역서 기록·보관 등을 포함한 식용란수집판매업자의 영업자 준수사항을 준수하여야 한다.

## < 식용란과 기록·관리 의무 서류의 흐름 >

✓ 식용란의 흐름

✓ 기록 관리 의무 서류의 흐름



## 2

## 식용란 관련 기록·관리 서류 작성 예시

## ● 거래명세서(가축사육업)

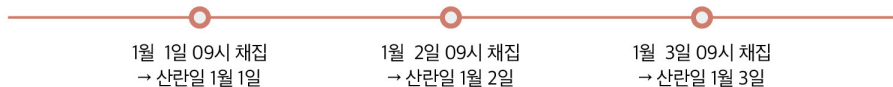
- 별도의 법정 서식이 존재하지 않으나, 산란일, 세척방법, 냉장보관 여부, 사육환경\*, 산란주령 등을 포함하여 발급하여야 합니다.

\* 사육환경: 1번(방사 사육), 2번(축사 내 평사), 3번(개설했던 케이지), 4번(기존 케이지)

- 또한 산란일은 알을 낳은 날을 적되, 산란시점으로 36시간 이내 채집한 경우에는 채집한 날을 산란일로 작성하여야 합니다.

## | 식용란의 산란일 결정 예시 |

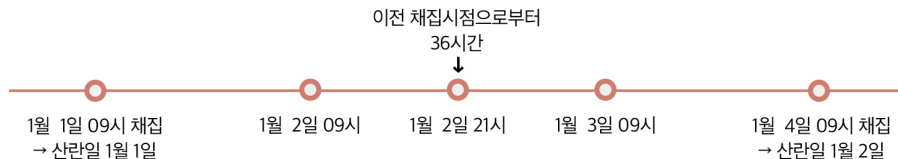
- ▶ 매일(24시간 간격) 달걀을 채집하는 경우, 산란시점으로 36시간 이내에 채집하는 경우이므로 채집한 날을 산란일로 한다.



- ▶ 매일(24시간 간격) 채집하지 않았으나 이전 채집시점으로부터 36시간 이내에 채집하는 경우 채집한 날을 산란일로 한다.



- ▶ 매일(24시간 간격) 채집하지 않고 3일(72시간)에 한번 채집하는 경우, 이전 채집시점으로부터 36시간이 경과한 시점의 날을 산란일로 한다.



- ▶ (잘못된 예) 알을 낳은 날 또는 채집한 날이 아닌 날짜를 산란일로 하는 경우

- 산란일 기재 방법을 오인하여 채집한 날로부터 36시간을 거꾸로 계산하여 기재  
(1월 1일 09시에 채집한 달걀의 산란일을 1월 2일로 기재)
- 여러 산란일의 달걀을 모아 그 중 가장 최근의 산란일로 기재  
(산란일 1월 1일, 2일, 3일 달걀을 모두 산란일 1월 3일로 기재)
- 거래한 날짜를 산란일로 기재  
(산란일 1월 1일, 2일, 3일 달걀을 거래한 날짜인 1월 3일로 산란일 기재)

〈 거래명세서 예시 ① 〉

거래명세서							거래일자: 2025-01-03
공 급 자	업체명 : ABC 농장 (인)			공 급 받 는 자	업체명 : 가나다 유통 (인)		
	대표자 :				대표자 :		
	연락처 :				연락처 :		
	소재지 :				소재지 :		
연번	품명	산란주령	산란일자	단위	수량	사육환경	비고
1	방사 특란	41주령	2025-01-01	30알	210	1 / 2 / 3 / 4	
2	방사 특란	41주령	2025-01-02	30알	200	1	
3	유기농 방사유정란	38주령	2025-01-03	1알	3,000	1	
기타 정보사항							
농장 고유번호		MFD3S		인증종류		무항생제 / 동물복지 / 유기농 / 동물복지 자유방목 / HACCP 등	
세척방법		물세척 / 솔(브러쉬) 세척 / 공기세척 / 세척 미실시		인증번호		무항생제 : 00000000 동물복지 : 00000000	
냉장보관 여부		O / X				유기농 : 00000000 HACCP: 00000000	

〈 거래명세서 예시 ② 〉

2025년 1월 3일 금요일		공급자			
		업체명	ABC 농장		
가나다 유통 귀하		소재지			
		연락처			
아래와 같이 납품합니다.					
연번	품목	수량	단가(원)	공급가액(원)	비고
1	방사 특란	6,300알	230	1,449,000	산란일 1월 1일 / 산란주령 41주령
2	방사 특란	6,000알	230	1,380,000	산란일 1월 2일 / 산란주령 41주령
3	방사유정란(유기농)	3,000알	410	1,230,000	산란일 1월 3일 / 산란주령 38주령
인증종류 : 무항생제 / 동물복지 / 동물복지 자유방목 / 유기농 / HACCP 등					
농장 고유번호		MFD3S		인증번호	
				무항생제 : 00000000 동물복지 : 00000000 유기농 : 00000000 HACCP: 00000000	
세척방법		물세척 / 솔(브러쉬) 세척 / 공기세척 / 세척 미실시		보관방법	
				냉장보관 / 실온보관	
사육환경		방사 사육 / 축사 내 평사 / 개선된 케이지 / 기존 케이지		사육과정 중 동물용의약품 사용 여부	
확인자(인수자):				(인)	

※ 거래명세서는 식용란 종류별 수량, 산란일, 세척방법, 냉장보관 여부, 사육환경 및 산란주령 등 식용란 정보를 포함하여야 하며, 그 외 인증에 관한 사항, 농장 고유번호, 금액 등 필요한 정보를 추가하여 거래명세서를 작성·발급합니다.



### ● 식용란 선별·포장 의뢰서(식용란수집판매업)

- 식용란을 선별·포장 처리하고자 하는 경우, 축산물 위생관리법 시행규칙 별지 제41호 서식의 **식용란 선별·포장 의뢰서**를 작성하여 식용란선별포장업 영업자에게 제출하여야 합니다.
  - ※ 식용란수집판매업 영업자가 식용란선별포장업을 병행하여 자신의 식용란을 선별·포장 처리하는 경우에는 식용란 선별·포장 의뢰서 작성하지 않고 식용란 선별·포장 처리대장을 작성하여 갈음할 수 있습니다.
- 식용란 선별·포장 의뢰서의 내용은 **농장에서 발급한 거래명세서를 참고하여 사실에 맞게 작성**하여야 합니다.

### ● 식용란 선별·포장 처리대장(식용란선별포장업)

- 식용란의 선별·포장 처리 이력을 파악할 수 있도록 축산물 위생관리법 별지 제42호 서식의 **식용란 선별·포장 처리대장**을 작성하고, 그 내용을 **거짓으로 작성**해서는 안 됩니다.
- 식용란 선별·포장 의뢰서를 바탕으로 정보를 작성하며, 선별·포장 결과에 따른 처리·폐기내역을 기재합니다.

### ● 식용란 거래·폐기내역서(식용란수집판매업)

- 식용란의 수집·판매 및 폐기내역 등을 축산물 위생관리법 시행규칙 별지 제40호 서식의 **식용란 거래·폐기내역서**에 기록·보관하여야 하며, 그 기록을 **거짓으로 작성**하여서는 안 됩니다.
- 거래명세서를 참고하여 매입내역과 식용란 정보 등을 작성하며, 작성된 내용을 기준으로 판매·폐기 등 내역을 작성합니다.

< 식용란 선별·포장 의뢰서 작성 예시 >

■ 축산물 위생관리법 시행규칙 [별지 제41호서식] <신설 2018. 4. 25.>

식용란 선별·포장 의뢰서

접수번호	접수일자	처리일자	즉시
------	------	------	----

의뢰인	업체명 (상호)	가나다 유통		전화번호	
	주 소			인허가번호	
	성 명			생년월일(법인등록번호)	
	인 증	유기농 / HACCP 등		사업자등록번호	

생산농장	농장명	ABC 농장		전화번호	
	주 소				
	성 명			고유번호	MFD3S
	인 증	무항생제 / 동물복지 / 동물복지 자유방목 / 유기농 / HACCP 등			

식용란정보	식용란 종 류	수량	산란일자	산란주령	사육방식	사육과정 중 동물용의약품 등 사용 여부
	달걀(방사 특란)	6,300알	2025-01-01	41주령	1(방사 사육)	
	달걀(방사 특란)	6,000알	2025-01-02	41주령	1(방사 사육)	
	달걀(유기농 유정란)	3,000알	2025-01-03	38주령	1(방사 사육)	

요청사항    물세척 / 농장에서부터 냉장보관된 달걀이므로 선별·포장 전후 냉장보관 유지  
(세척방식, 보관방법 등에 대한 요청사항 기재)

「축산물 위생관리법」 제31조제2항 및 같은 법 시행규칙 제51조제1항에 따라 식용란의 선별·포장을 의뢰합니다.

2025년    1월    4 일

의뢰인    (서명 또는 인)

**에그GP센터** 귀하

첨부서류	거래명세서(농장발급) 사본 1부(거래금액 및 개인정보는 음영처리 가능)
------	---

작성요령
------

1. 의뢰인란은 식용란수집판매업 영업자의 정보를 기록합니다.
2. 식용란정보는 농장에서 발급한 거래명세서 등을 참고하여 사실과 다름없이 작성합니다.
3. 식용란의 종류는 닭, 오리, 메추리 알 등으로 작성합니다.
4. 사육과정 중 동물용의약품 등을 사용한 경우에는 해당 일자별로 성분명(약품명)과 방법(직접 투여, 사육시설 사용 등)을 기록합니다.

210mm×297mm[백상지 또는 중질지 80g/㎡]

## < 식용란 선별 · 포장 처리대장 작성 예시 >

■ **축산물 위생관리법 시행규칙 [별지 제42호서식] <개정 2023. 3. 2.>**

# 식용란 선별·포장 처리 대장

[illegible]

## 〈 식용란 거래 · 폐기내역서 작성 예시 〉

[별지 제40호서식] <개정 2023. 3. 2.>

### 식 용 란 거 래 · 폐 기 내 역 서

업소명(     가나다 유통     )									
매 입 연월일	식용란의 종 류	매입처 (연락처)	매입수량 (개)	산란일	판 매 연월일	판매처 (연락처)	판매수량 ( )	소비 기한	냉장 출하 여부
'25.1.3.	달걀	ABC 농장 (02-000-0000)	6,300	'25.1.1	'25.1.5.	AA상회 (031-000-0000)	5,970 (199판)	'25.1.31.	O
'25.1.3.	달걀	ABC 농장 (02-000-0000)	6,000	'25.1.2	'25.1.5.	BB달걀 (02-000-0000)	5,850 (585판)	'25.2.1.	O
'25.1.3.	달걀	ABC 농장 (02-000-0000)	3,000	'25.1.3	'25.1.5.	CC유통 (041-000-0000)	3,100 (155판)	'25.2.2.	O
'25.1.7.	달걀	OO양계 (043-000-0000)	9,000	'25.1.5	'25.1.8	DD달걀 (055-000-0000)	6,000 (200판)	'25.2.4.	X
'25.1.7.	달걀	OO양계 (043-000-0000)	-	'25.1.5	'25.1.9	OO예그 (051-000-0000)	3,000 (100판)	'25.2.4.	X

#### 작성요령

- ① 매입연월일은 식용란을 매입한 날짜를 적으며, 판매연월일은 식용란을 판매한 날짜를 적습니다.
- ② 식용란의 종류는 달걀, 오리알, 메추리알로 적습니다.
- ③ 매입처는 해당 업소에 식용란을 공급한 농장 또는 업소의 명칭을 적고, 판매처는 해당 업소가 식용란을 판매한 업소의 명칭을 적으며, ( ) 안에 전화번호 등 연락처를 함께 적습니다.
- ④ 매입수량과 판매수량은 식용란의 개수를 적으며, 달걀의 경우에는 판매수량 한의 ( ) 안에 포장개수를 함께 적습니다.
- ⑤ 산란일(달걀만 해당한다)은 양계업의 영업자가 식용란을 집란한 날로서 거래영수증 등에 표시된 날을 적습니다. 며칠간에 걸쳐 집란한 경우에는 집란한 날짜별로 구분하여 매입수량을 적어야 합니다.
- ⑥ 소비기한(달걀만 해당한다)은 축산물의 가공기준 및 성분규격에서 정한 식용란의 권장소비기한 또는 영업자가 계란의 상태, 보존 유통방법 등을 고려하여 정한 소비기한을 기준으로 하여 적습니다.
- ⑦ 냉장출하 여부는 식용란을 냉장상태로 출하하는지의 여부를 적습니다.
- ⑧ 비교는 유통 판매한 식용란(달걀만 해당한다)이 어느 매입처에서 유래하였는지와 그 산란일을 알 수 있도록 적으며, 소매점 또는 일반 소비자에게 판매한 경우에는 그 수량을 적습니다.

210mm×297mm[백상지 80g/㎡]

## 3

## Q &amp; A

### 1. 식용란 선별·포장 처리대장(또는 식용란 거래·폐기내역서)를 축산물 위생관리법 시행규칙 별지의 서식이 아닌 업체 자체 서식이나 ERP 등 전산시스템으로 기록·관리해도 괜찮나요?

- 식용란 선별·포장 처리대장 및 식용란 거래·폐기내역서는 영업자의 자체적인 서식 또는 전산 시스템 등의 방법으로도 기록·관리할 수 있으며, 이 경우 축산물 위생관리법 시행규칙 별지 제40호 서식 또는 별지 제42호 서식에서 정하고 있는 내용을 모두 포함하여 기록·관리하여야 합니다.

또한, 관계 공무원이 해당 내용을 열람하고자 하는 때에는 즉시 출력 등을 통하여 확인할 수 있어야 합니다.

### 2. 식용란 선별·포장 처리대장에 포함된 내용을 여러 서류(입출고대장, 처리대장, 폐기대장 등)에 나누어 관리하고 있는데, 이 경우에도 식용란 선별·포장 처리대장을 기록·보관한 것으로 볼 수 있나요?

- 식용란 선별·포장 처리대장은 식용란수집판매업 영업자로부터 선별·포장 의뢰받은 식용란에 대한 정보와 의뢰받은 식용란별 처리 및 폐기내역을 기록하도록 법정 서식이 정해져 있습니다. 따라서, 식용란 선별·포장 처리대장으로 기록·관리되어야 할 내용을 여러 서류로 나누어 관리하는 것은 서식을 별도로 정하고 있는 취지와 맞지 않으며, 식용란 선별·포장 처리 및 폐기에 대한 내용을 하나의 대장으로 작성하여 함께 확인할 수 있어야 합니다.

※ 식용란 거래·폐기내역서 작성 시에도 식용란 매입·판매 및 폐기에 대한 내용을 하나의 대장으로 작성하여 함께 확인할 수 있어야 함

**3. 식용란 선별·포장 처리대장 작성 시 의뢰인과 접수일자 등 정보가 동일한 달걀을 여러 일에 걸쳐 처리한 경우, 처리일자 중 마지막 날로 처리일자를 작성하여야 하나요, 아니면 실제 처리한 일자별로 구분해서 작성해야 하나요?**

\* (예시) '25.1.1일 5,000알 선별·포장 의뢰가 접수된 한 종류의 달걀을 '25.1.1일 3,000알을 우선 선별·포장 처리 후 '25.1.2일 남은 2,000알을 선별·포장 처리 시,

- ① 처리대장의 처리내역 일자를 '25.1.2일 5,000알로 한 번에 작성
- ② '25년 1.1일 5,000알에 대해 처리일자별로 1.1일 3,000알, 1.2일 2,000알로 구분하여 작성

■ 의뢰인, 식용란의 종류, 농장정보, 식용란정보가 같은 달걀을 선별·포장 의뢰를 접수받아 여러 날에 걸쳐 선별·포장 처리한 경우라면, 예시 ②와 같이 처리내역의 일자를 실제 선별·포장 처리한 날짜로 구분하여 사실에 맞게 식용란 선별·포장 처리대장을 작성하여야 함을 알려드립니다.

※ 식용란 거래·폐기내역서 작성 시에도 같은 날에 매입한 한 종류의 달걀을 여러 날에 걸쳐 판매하는 경우라면, 판매내역의 일자를 실제 판매한 날짜로 구분하여 사실에 맞게 식용란 거래·폐기내역서를 작성하여야 함

**4. 산란계 농장(가축사육업)과 식용란선별포장업을 같은 장소에서 운영하고 있으며, 이 농장에서 직접 생산한 달걀만을 선별·포장 처리하여 식용란수집판매업 신고 없이 판매하고 있습니다.**

**이 경우 축산물 위생관리법에 따라 기록·관리하여야 하는 서류에는 어떠한 것이 있나요?**

- 식용란선별포장업 영업자는 식용란수집판매업 영업자가 제출한 식용란 선별·포장 의뢰서를 최종 제출일로부터 2년간 보관하여야 하며, 식용란 선별·포장 처리대장을 작성하고 최종 작성일로부터 2년간 보관하여야 합니다.

또한, 가축사육업을 경영하는 경우 식용란을 출하하는 때에는 산란일, 냉장보관 여부, 사육환경, 산란주령 등을 포함한 거래명세서를 발급하여야 합니다.

- 식용란선별포장업 영업자가 자신이 직접 선별·세척·건조·살균·검란·포장한 달걀에 대해서는 식용란수집판매업 신고 없이 달걀을 판매할 수 있으며, 이 경우에는 식용란수집판매업 영업자 준수사항을 준수하여야 합니다.

이에 따라, 식용란선별포장업 영업자가 자신이 직접 선별·포장 처리한 달걀을 판매하는 경우라면 가축사육업을 경영하는 자가 발급하는 거래명세서를 최종발급일로부터 1년간 보관하여야 하며, 식용란 거래·폐기내역서를 기록하고 식용란 수집일로부터 6개월 이상 보관하여야 합니다.

또한, 일반적으로 식용란을 선별·포장 처리하고자 하는 때에는 식용란 선별·포장 의뢰서를 작성하여 식용란선별포장업 영업자에게 제출하여야 하나, 식용란선별포장업 영업자가 자신이 직접 선별·포장 처리한 달걀을 판매하는 경우라면 식용란 선별·포장 처리대장의 작성으로 그 제출을 갈음할 수 있습니다.

- 따라서, 귀하께서 「축산물 위생관리법」에 따라 기록·관리하여야 할 서류는 거래명세서(발급·보관), 식용란 선별·포장 처리대장(작성·보관), 식용란 거래·폐기내역서(작성·보관)가 있습니다.

붙임

협회, 검사기관, 교육기관 등 관련 정보

● 식용란 관련 협회

\* 협회명별 가나다순

협회명	소재지	연락처
(사)대한산란계협회	충청북도 청주시 흥덕구 오송읍 연제1길 20-2	043-234-3206
(사)식용란선별포장업협회	경기도 하남시 미사대로 510 아이에스비즈타워 808호	031-8027-6642
(사)한국계란산업협회	서울특별시 구로구 남부순환로95길 88 두산상가 3층 304호	02-797-2455
(사)한국난가공협회	경기도 하남시 신장동 565-1 진성빌딩 8층	031-794-8790

● 축산물 시험·검사기관

※ 시험·검사기관 정보는 변동이 있을 수 있으니 아래 경로를 통해 최신 현황을 확인하시기 바랍니다.

축산물 시험·검사기관 안내 바로가기([https://www.mfds.go.kr/brd/m\\_627/list.do](https://www.mfds.go.kr/brd/m_627/list.do))

식품의약품안전처→정책정보→시험검사기관→시험검시기관 지정 현황

※ 시험·검사기관별 업무범위(자가품질위탁검사, 식품안전관리인증검사 등), 분야(축산물, 식용란, 알가공품 등), 시험검사항목(미생물, 잔류농약, 동물용의약품 등) 등을 확인하여 검사 항목, 대상 및 목적에 맞게 이용하시기 바랍니다.

● 축산물 위생교육기관

연번	교육기관명	소재지	연락처
1	(사)축산기업중앙회	서울특별시 성동구 동일로 125번지	02-466-2573
2	(사)대한수의사회	경기도 성남시 분당구 황새울로 319번길 8-6, 5층(서현동, 수의과학회관)	031-702-8686
3	농협 축산물위생교육원	경기도 안성시 공도읍 대신두길 42-3	031-5183-6000
4	(사)한국계란산업협회	서울시 구로구 개봉동 472 두산상가 304호	02-797-2455(2456)
5	한국식품안전관리인증원	충북 청주시 흥덕구 오송생명5로 156	043-928-0183
6	(사)한국식품안전협회	서울특별시 서초구 양재동 241-10 3층	02-2051-7006
7	(사)한국축산물처리협회	경기도 성남시 분당구 성남대로 69, 406호 (로드랜드이지타워)	031-391-9766
8	사단법인 축산물혁신경영교육원	인천광역시 미추홀구 염전로 330, 주안 제이타워 1차 지식산업센터 817~819호	032-724-9799

※ (연번 1 및 3~8) 축산물 위생관리법에 의한 영업자(신규/기존), 행정처분을 받은 영업자 대상 축산물 위생에 관련한 내용 교육

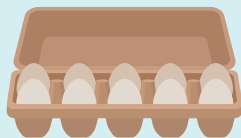
(연번 2) 집유장 책임수의사 대상 축산물 위생에 관련한 내용 교육



## ● 축산물 HACCP 교육 · 훈련기관 지정 현황

연번	기관명	소재지
1	한국식품안전관리인증원	충북 청주시 흥덕구 오송읍 오송생명5로 156 (☎043-928-0171), <a href="https://www.haccp.or.kr">https://www.haccp.or.kr</a> * 서울교육장 : 서울시 강남구 영동대로96길 20, B1 서울스페이스쉐어 삼성코엑스센터 * 부산교육장 : 부산시 동구 중앙대로 298(초량동) 부산YWCA (2층 강당, 3층 강의실) * 대구교육장 : 대구시 남구 현충로 170, 1층(대명동, 영남이공대학교 창업보육센터) 천마스퀘어 미래3관, 미래6관 대구미래인재교육원 * 광주교육장 : 광주시 광산구 소촌로152번길 37, 대한상공회의소 광주인력개발원(후생동 3층 강당 1-4실, 본관 1층 시청각실) e-mail: cwson84@haccp.or.kr
2	농협 축산물위생교육원	경기도 안성시 공도읍 대신두길 42-3 (☎031-5183-6000)/ fax: 031-654-0975 <a href="https://www.meatcademy.co.kr">https://www.meatcademy.co.kr</a>
3	신라대학교 산학협력단 HACCP 교육훈련원	부산시 사상구 백양대로 700번길 140(괘법동) 신라대학교 의생명관 116호, 미래항공융합관 406호, 예음관 306호, 예음관 324호 (☎051-999-6989), <a href="http://haccp.silla.ac.kr">http://haccp.silla.ac.kr</a> e-mail: haccp_r1@silla.ac.kr
4	한국식품기술사협회 HACCP교육원	서울특별시 송파구 법원로 127 (문정동, 대명벨리온) 1117호, 1118호 (☎02-3473-7171), <a href="http://haccp.foodpe.or.kr">http://haccp.foodpe.or.kr</a> * (서울교육장) 서울특별시 송파구 법원로 127(문정동, 대명벨리온 지식산업센터) 1117호 * (강원교육장) 강원도 춘천시 강원대학길 1(효자동) 강원대학교 식품생명공학과 농업생명과학대학3호관 413호 * (대전교육장) 대전광역시 동구 동대전로 171 우송대학교 외식조리영양학부 608호관 * (목포교육장) 전라남도 목포시 영산로 413-1 목포과학대학교 본관 307호관
5	(사)한국식품안전협회	서울특별시 서초구 강남대로18길 5 세한빌딩 3층 (☎02-2051-7006), <a href="https://safetyfoodhaccp.or.kr/">https://safetyfoodhaccp.or.kr/</a> * 교육장 : 서울특별시 서초구 강남대로18길 5 세한빌딩 3층, 서울특별시 서초구 강남대로 27(양재동) aT센터 301호, 302호, 303호, 304호, 305호
6	대구대학교 산학협력단 축산물 HACCP 교육원	경상북도 경산시 진량읍 대구대로 201 (☎053-850-4775), <a href="http://haccp.daegu.ac.kr">http://haccp.daegu.ac.kr</a> * (교육장) 창업보육센터 2호관 1102호, 1113호
7	축산물혁신경영교육원	인천광역시 미추홀구 염전로 330 (주안동) (☎032-724-9799), <a href="http://ima@haccpima.co.kr">http://ima@haccpima.co.kr</a> * (교육장) 제이타워1차 지식산업센터 817호, 818호, 819호

※ HACCP 교육훈련기관 정보는 변동이 있을 수 있으니 아래 경로를 통해 최신 현황을 확인하시기 바랍니다.  
HACCP 교육훈련기관 안내 바로가기([https://www.mfds.go.kr/brd/m\\_513/list.do](https://www.mfds.go.kr/brd/m_513/list.do))  
식품의약품안전처→정책정보→식품정책정보→식품안전관리인증기준(HACCP)



## 식용란 유통 기록·관리 가이드라인



식품의약품안전처  
축산물안전정책과